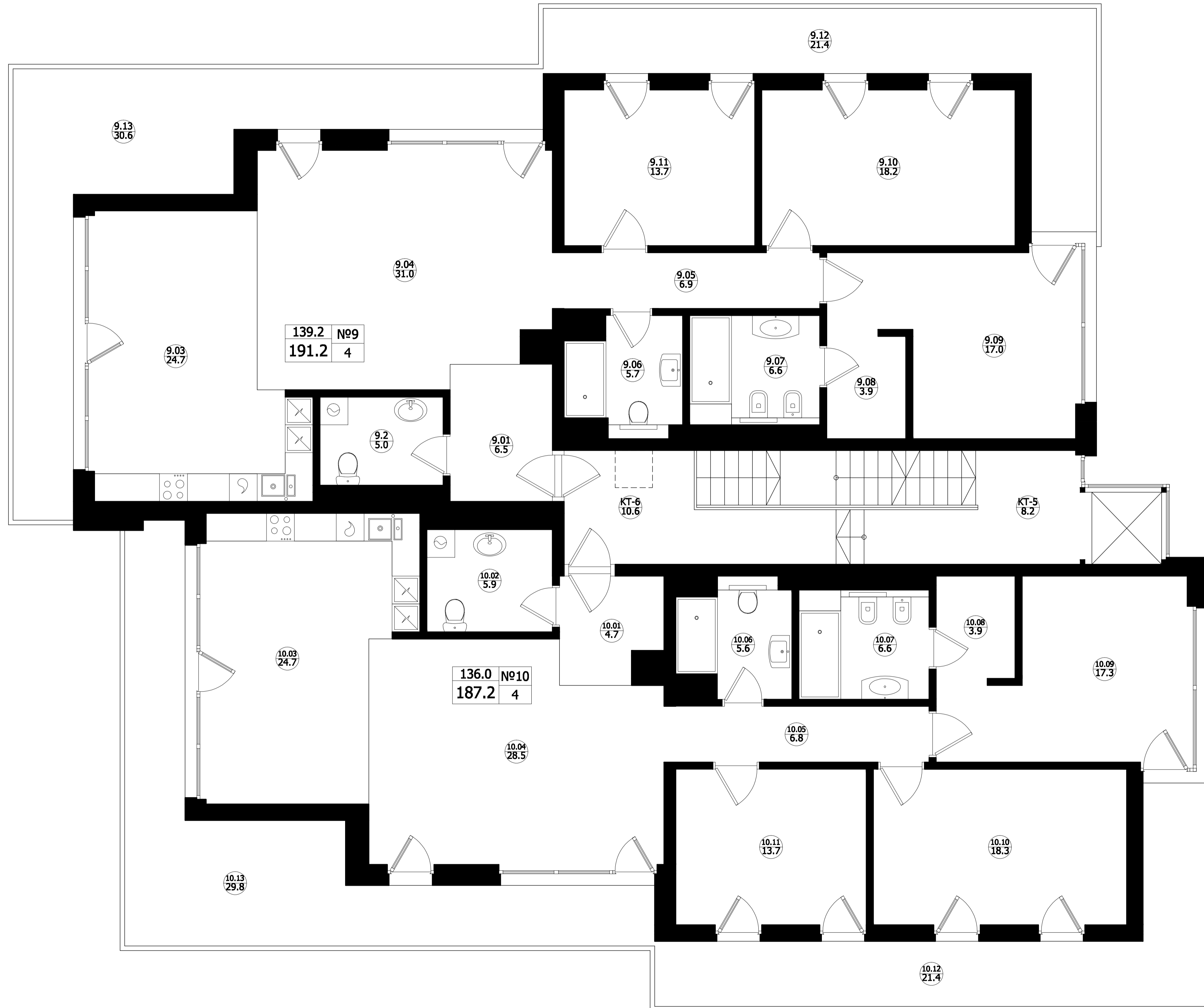
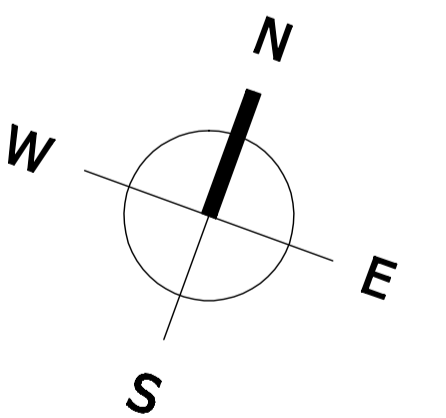


3. STĀVA PLĀNS



TELPU EKSPLIKĀCIJA

Nr.	Telpas nosaukums	Platība, m2
191.2 m2		
9.01	PRIEKŠTELPA	6.5
9.02	WC	5.0
9.03	VIRTUVE, ĒDAMISTABA	24.7
9.04	DZĪVOJAMĀ ISTABA	31.0
9.05	KORIDORS	15.0
9.06	VANNAS ISTABA	8.9
9.07	VANNAS ISTABA	16.2
9.08	GARDEROBE	16.2
9.09	GUĻAMISTABA	22.7
9.10	GUĻAMISTABA	27.0
9.11	GUĻAMISTABA	4.3
KOPĀ:		139.2
9.12	TERASE	21.4
9.13	TERASE	30.6
Viesu numurs Nr.9		
187.2 m2		
10.01	PRIEKŠTELPA	4.7
10.02	WC	5.9
10.03	VIRTUVE, ĒDAMISTABA	24.7
10.04	DZĪVOJAMĀ ISTABA	28.5
10.05	KORIDORS	6.8
10.06	VANNAS ISTABA	5.6
10.07	VANNAS ISTABA	6.6
10.08	GARDEROBE	3.9
10.09	GUĻAMISTABA	17.3
10.10	GUĻAMISTABA	18.3
10.11	GUĻAMISTABA	13.7
KOPĀ:		136.0
10.12	TERASE	21.4
10.13	TERASE	29.8
Viesu numurs Nr.10		
KT-5	KĀPŅU TELPA	8.2
KT-6	KĀPŅU TELPA	10.6
3. STĀVA TELPU PLATĪBA KOPĀ:		294.0



Objekta nosaukums:
ADMINISTRATĪVĀS ĒKAS REKONSTRUKCIJA
PAR VIESU NAMU

Adrese:
JŪRMALA, MEŽA PROSPEKTS 20

Kadastra Nr.: 1300 007 4201
Grupa Nr./Grunts Nr.: 007/4201

Rasējuma nosaukums:
3. STĀVA PLĀNS