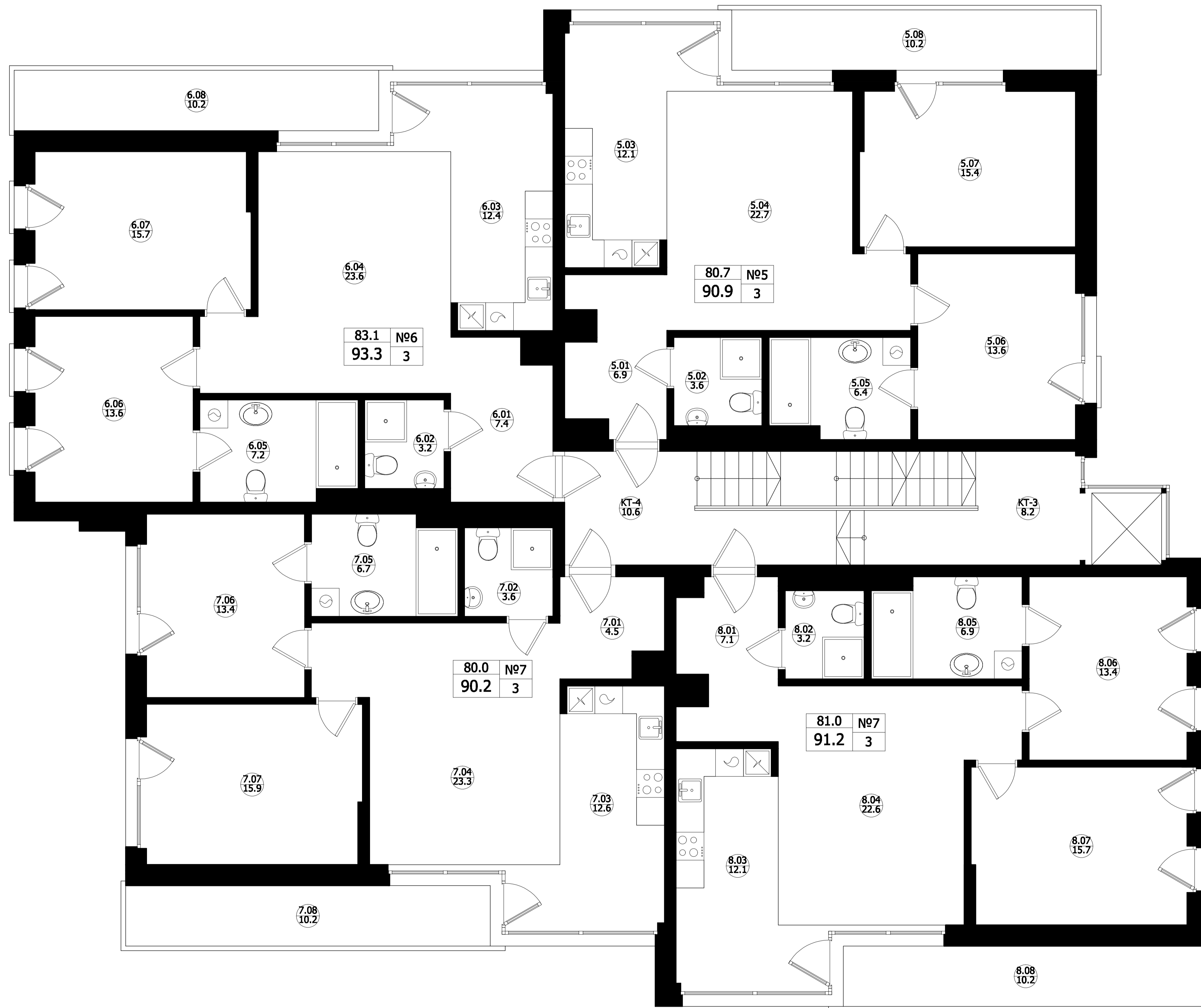
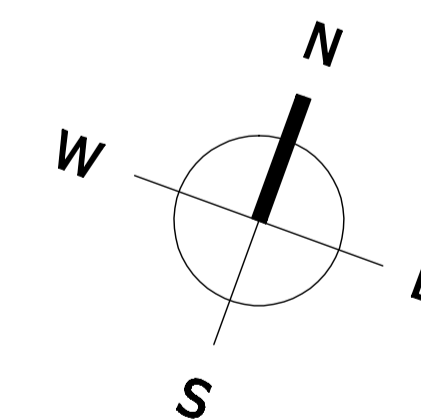


2. STĀVA PLĀNS



TELPU EKSPLIKĀCIJA

	Nr.	Telpas nosaukums	Platība, m2
Viesu numurs Nr.5 90.9 m2	5.01	PRIEKŠTELPA	6.9
	5.02	WC	3.6
	5.03	VIRTUVE	12.1
	5.04	DZĪVOJAMĀ ISTABA	22.7
	5.05	VANNAS ISTABA	6.4
	5.06	GUĻAMISTABA	13.6
	5.07	GUĻAMISTABA	15.4
	5.08	BALKONS	KOPĀ: 80.7 10.2
Viesu numurs Nr.6 93.3 m2	6.01	PRIEKŠTELPA	7.4
	6.02	WC	3.2
	6.03	VIRTUVE	12.4
	6.04	DZĪVOJAMĀ ISTABA	23.6
	6.05	VANNAS ISTABA	7.2
	6.06	GUĻAMISTABA	13.6
	6.07	GUĻAMISTABA	15.7
	6.08	BALKONS	KOPĀ: 83.1 10.2
Viesu numurs Nr.7 90.2 m2	7.01	PRIEKŠTELPA	4.5
	7.02	WC	3.6
	7.03	VIRTUVE	12.6
	7.04	DZĪVOJAMĀ ISTABA	23.3
	7.05	VANNAS ISTABA	6.7
	7.06	GUĻAMISTABA	13.4
	7.07	GUĻAMISTABA	15.9
	7.08	BALKONS	KOPĀ: 80.0 10.2
Viesu numurs Nr.8 91.2 m2	8.01	PRIEKŠTELPA	7.1
	8.02	WC	3.2
	8.03	VIRTUVE	12.1
	8.04	DZĪVOJAMĀ ISTABA	22.6
	8.05	VANNAS ISTABA	6.9
	8.06	GUĻAMISTABA	13.4
	8.07	GUĻAMISTABA	15.7
	8.08	BALKONS	KOPĀ: 81.0 10.2
Kopliet. telpas	KT-3	KĀPŅU TELPA	8.2
	KT-4	KĀPŅU TELPA	10.6
2. STĀVA TELPU PLATĪBA KOPĀ:			343.6



Objekta nosaukums:
**ADMINISTRATĪVĀS ĒKAS REKONSTRUKCIJA
 PAR VIESU NAMU**

Adrese:
JŪRMALA, MEŽA PROSPEKTS 20

Kadastra Nr.: 1300 007 4201 Grupa Nr./Grunts Nr.: 007/4201

Rasējuma nosaukums:
2. STĀVA PLĀNS