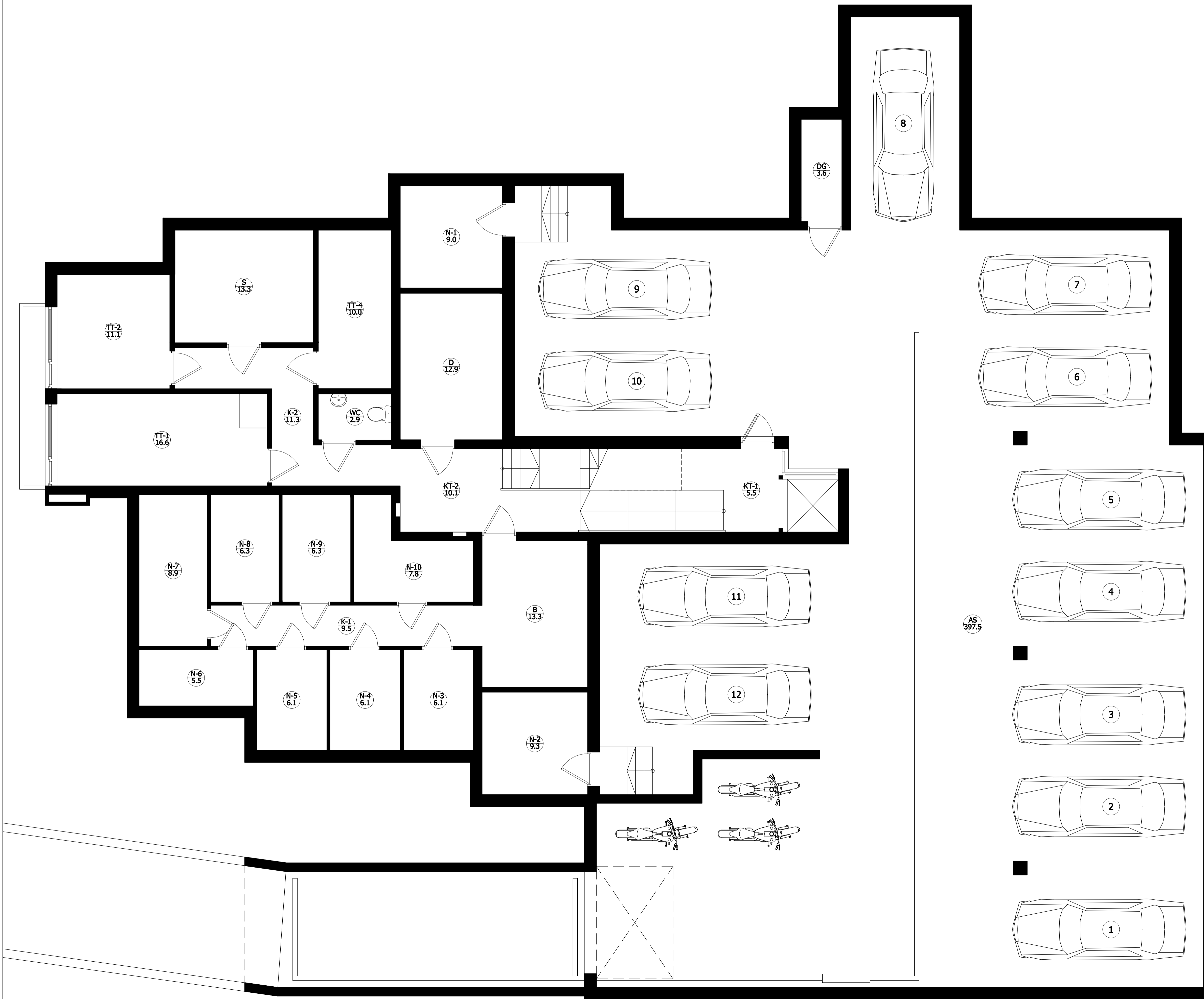


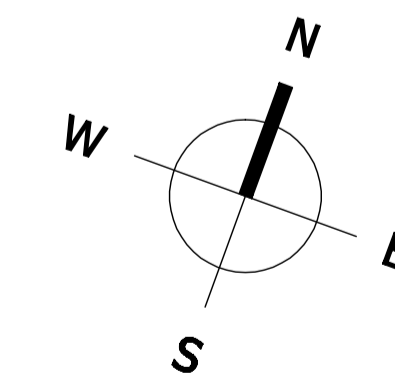
PAGRABA STĀVA PLĀNS



TELPU EKSPLIKĀCIJA

Nr.	Telpas nosaukums	Platība, m2
610.0 m2		
KT-1	KĀPŅU TELPA	5.5
KT-2	KĀPŅU TELPA	10.1
N-1	NOLIKTAVA	9.0
N-2	NOLIKTAVA	9.3
N-3	NOLIKTAVA	6.1
N-4	NOLIKTAVA	6.1
N-5	NOLIKTAVA	6.1
N-6	NOLIKTAVA	5.5
N-7	NOLIKTAVA	8.9
N-8	NOLIKTAVA	6.3
N-9	NOLIKTAVA	6.3
N-10	NOLIKTAVA	7.8
K-1	KORIDORS	9.5
B	BĒRŅU RATIŅU TELPA	13.3
D	DIVRITĒŅU TELPA	12.9
K-2	KORIDORS	11.3
TT-1	KATLA TELPA	16.6
TT-2	ELEKTROAPGĀDES TELPA	11.1
TT-3	VENTKAMERAS TELPA	10.0
S	SAIMNIECĪBAS TELPA	13.3
WC	TUALETS	2.9
DG	DĪZELĢENERATORA TELPA	3.6
AS	AUTO STĀVVIETA	397.5
PAGRABA STĀVA TELPAS PLATĪBA, KOPĀ:		589.0

KOPIĒTOŠĀNAS TELPAS



Objekta nosaukums:
**ADMINISTRATĪVĀS ĒKAS REKONSTRUKCIJA
 PAR VIESU NAMU**

Adrese:
JŪRMALA, MEŽA PROSPEKTS 20

Kadastra Nr.: 1300 007 4201 Grupa Nr./Grunts Nr.: 007/4201

Rasējuma nosaukums:
PAGRABA STĀVA PLĀNS